



perfecta: l'ultimo orizzonte dell'aerosolterapia

Perfecta maschera
distanziatrice bambini e
adulti

- dimensione particelle erogate: 1 – 5 micron
- permette l'esecuzione di trattamenti completi in tempi brevissimi
- maggiore volumetria per incrementare il deposito periferico del farmaco
- facilita la tollerabilità di tutti i pazienti aumentando l'efficacia della terapia

Per il trattamento topico (*) di:

- infezioni respiratorie batteriche o virali
- asma
- bronchite
- polmonite
- fibrosi cistica

(*) l'assunzione localizzata di dosi inferiori di farmaco rispetto alla terapia sistemica, riduce i problemi dati dagli effetti collaterali garantendo una maggiore efficacia terapeutica.



perfecta è compatibile con qualsiasi apparecchio per aerosolterapia a pistone

Da oggi è in dotazione con **Bimboneb** apparecchio per aerosolterapia



AIR LIQUIDE MEDICAL SYSTEMS S.p.A.
Via dei Prati 62
25073 Bovezzo (Brescia)
Tel. +39 030 20159.11
Fax +39 030 2000551
www.airliquideglobalsystems.it
www.airliquideglobalsystems.com



Markos Mefar dal 1° giugno 2009 è diventata Air Liquide Medical Systems S.p.A.



La Divisione Sanità del Gruppo Air Liquide fornisce gas e materiali medicali agli ospedali, servizi per le cure domiciliari dei pazienti e contribuisce a contrastare le infezioni ospedaliere. I suoi 7.800 collaboratori forniscono 5.000 ospedali e 300.000 pazienti nei 5 continenti. Air Liquide è leader mondiale nei gas per l'industria, la sanità e l'ambiente.

Perfecta

nuova maschera
distanziatrice
per bambini ed adulti



www.airliquideglobalsystems.it
www.airliquideglobalsystems.com





La **nuova maschera distanziatrice PERFECTA** è specifica per il trattamento delle patologie delle vie aeree inferiori e, grazie alla sua particolare conformazione, è adatta sia per i bambini che per gli adulti garantendo una **terapia veloce, sicura ed efficace.**

La cura e l'ingegno di Air Liquide Medical Systems sono ancora una volta al servizio di tutti i pazienti per offrire una migliore qualità di vita, sempre ed ovunque.



perfecta

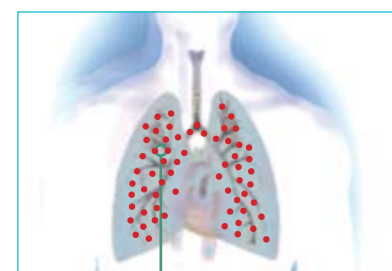
una sola maschera per adulti e bambini

Perfecta, completa di ampolla Mefar 2000, è una **nuova maschera distanziatrice** per aerosolterapia che permette un facile utilizzo sia a pazienti adulti che pediatrici.

Garantisce un **elevato deposito del farmaco** nebulizzato nell'organo bersaglio con un trattamento completo di **solo due minuti.**



La **maggior volumetria** della CAMERA DISTANZIATRICE consente infatti un **maggior deposito di farmaco nella zona periferica dei polmoni** e minore nella zona oro-faringea.



Particelle con dimensione da 1 a 5 micron.



perfecta

è una maschera oro-nasale per i bambini

Nei pazienti pediatrici la maschera deve essere **appoggiata sul viso coprendo bocca e naso.** La particolare conformazione della maschera e la morbidezza del materiale rende

accettabile la terapia **anche per i bambini più piccoli** normalmente non collaboranti.

La **valvola** posta sul raccordo consente lo scarico delle eventuali sovrappressioni.

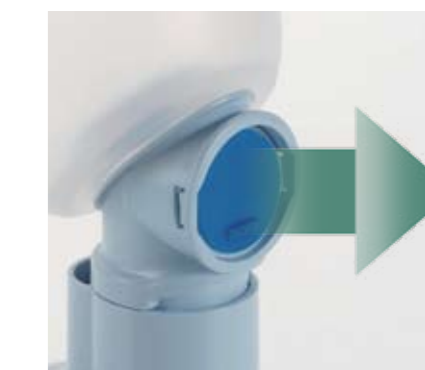


perfecta

è una maschera buccale per gli adulti

Nei pazienti adulti la maschera deve **aderire alla bocca** mentre il naso appoggia sul bordo esterno della maschera.

Per l'efficacia della terapia, è necessario che il paziente inspiri con la bocca ed espiri con il naso.



Qualora l'utilizzatore espiri con la bocca la **valvola** posta sul raccordo consente lo scarico delle eventuali sovrappressioni.



La **maschera PERFECTA** è stata studiata per garantire la **massima ergonomia** ed è realizzata in silicone, **materiale pregiato, anti-allergico, morbido e piacevole al tatto** che permette la miglior tollerabilità da parte dei pazienti, facilitando la compliance di adulti e bambini.